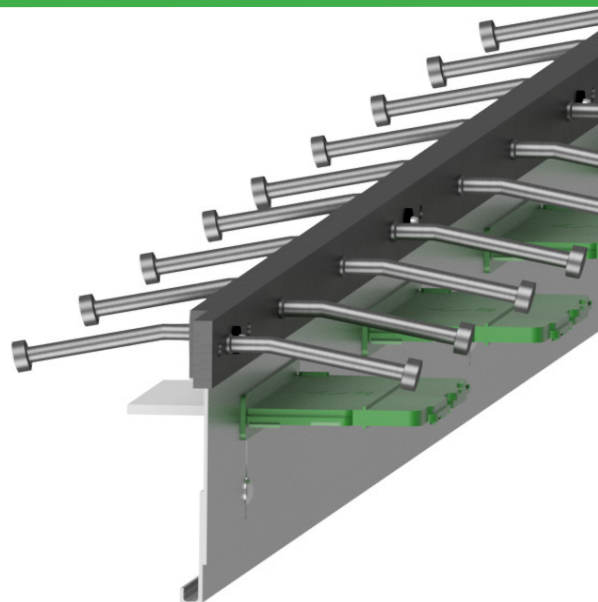


Projoint® Plus 4010 DP1 es una junta de construcción multifuncional de gran durabilidad. Ejerce una función de protección de los bordes del pavimento, gracias a su doble barra, la función de transferencia de carga a través de un sistema probado, asegurando una elevada resistencia al cizallamiento y permitiendo el movimiento en la dirección de la retracción de la losa, y la función de encofrado ajustable que permite alturas entre 150 y 190 mm.



FUNCIÓN:

- Protección de los bordes;
- Sistema de encofrado perdido;
- Transferencia de carga;
- Movimiento horizontal en la dirección de la retracción de la losa.

VENTAJAS:

- Aumento de la durabilidad del pavimento;
- Reducción de los trabajos de mantenimiento;
- Reducción del tiempo y el esfuerzo durante el proceso de montaje.

CARACTERÍSTICAS TÉCNICAS

BARRA SUPERIOR (A)	40 x 10 mm - EN 10277 S235JR (También disponible en acero inoxidable y tratamiento galvanizado)
CONECTORES (B)	10 x 100 mm - EN ISO 13918 S235J2 + C450
SISTEMA DE CONEXIÓN (C)	Remache - Aluminio Casquillo - Polipropileno
PERFIL DE ENCOFRADO (D)	1,5/2 mm - EN 10130 DC01 EN 10111 DD11
TRANSFERENCIA DE CARGA (E)	150 x 120 x 6/8/10/12 mm - S275JR (La información sobre la capacidad de transferencia de carga se encuentra en la hoja de datos "Capacidad de transferencia de carga".)
CÁPSULA (F)	Sección interior 190 x 6/8/10/12 mm Polipropileno
LONGITUD DE LA JUNTA	3.000 mm
ALTURA DE LA JUNTA	150 / 190 mm
ALINEACIÓN	± 0,5 mm en 600 mm
TOLERANCIAS DIMENSIONALES	Dimensiones < 12 mm ± 0,5 mm Dimensiones > 12 mm ± 2,0 mm

ÁREA DE USO

PROJOINT® PLUS 4010 DP1 está especialmente concebida para responder a las exigencias específicas de planimetría y altimetría en pavimentos de almacenes logísticos con sistemas de estanterías elevadas, fábricas, talleres de maquinaria para la industria pesada, pavimentos en pasillos, pavimentos sujetos a tráfico pesado, etc.

EMBALAJE/ ALMACENAMIENTO/VALIDEZ

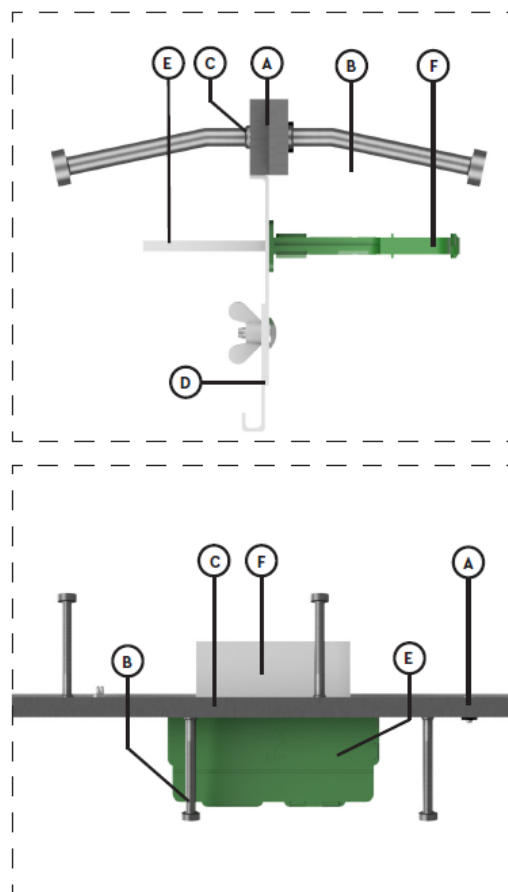
Unidades de 3 metros de longitud, embaladas en palets. Almacenar en el embalaje original, en un lugar seco y fuera de toda humedad para evitar la oxidación.

HIGIENE Y SEGURIDAD

Este producto utiliza materia prima clasificada como producto no peligroso (CEE). No depositar los residuos en desagües ni dejar en el medio ambiente.

Nota:

Las indicaciones y recomendaciones de esta ficha técnica no tienen un carácter absoluto. La aplicación de este producto por parte del aplicador debe ir precedida de pruebas para garantizar que nuestro producto es adecuado para el fin previsto. Cualquier error de aplicación no implicará ninguna responsabilidad por nuestra parte.



PROJOINT PLUS 4010 DP1
Ajustable