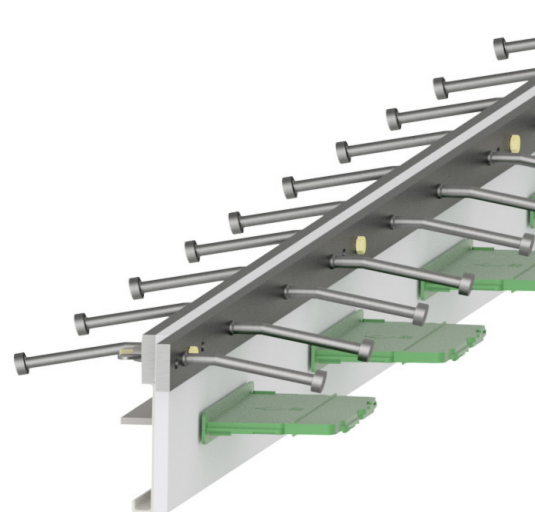


Ficha Técnica Octubre 2024

Projoint® Plus 4010 DP1 es una junta de construcción multifuncional de gran durabilidad. Además de su función de encofrado, la junta ejerce una función de protección de los bordes del pavimento, gracias a su doble barra, y la función de transferencia de carga a través de un sistema probado, asegurando una elevada resistencia al cizallamiento y permitiendo el movimiento en la dirección de la retracción de la losa.



#### FUNCIÓN:

- Protección de los bordes;
- Sistema de encofrado perdido;
- Transferencia de carga;
- Movimiento horizontal en la dirección de la retracción de la losa.

#### VENTAJAS:

- Aumento de la durabilidad del pavimento;
- Reducción de los trabajos de mantenimiento;
- Reducción del tiempo y el esfuerzo durante el proceso de montaje.

#### CARACTERÍSTICAS TÉCNICAS

BARRA SUPERIOR (A)	40 x 10 mm - EN 10277 S235JR (También disponible en acero inoxidable y tratamiento galvanizado)
CONECTORES (B)	10 x 100 mm - EN ISO 13918 S235J2 + C450
SISTEMA DE CONEXIÓN (C)	Remache - Aluminio Casquillo - Polipropileno
PERFIL DE ENCOFRADO (D)	1,5/2 mm - EN 10130 DC01   EN 10111 DD11
TRANSFERENCIA DE CARGA (E)	150 x 120 x 6/8/10/12 mm - S275JR
CÁPSULA (F)	Sección interior 190 x 6/8/10/12 mm   Polipropileno
ESPUMA DE POLIETILENO (G)	Disponible en espesores de 5, 10 y 20 mm.
LONGITUD DE LA JUNTA	3.000 mm
ALTURA DE LA JUNTA	80 - 300 mm (Otras alturas disponibles según las especificaciones del cliente)
ALINEACIÓN	± 0,5 mm en 600 mm
TOLERANCIAS DIMENSIONALES	Dimensiones < 12 mm ± 0,5 mm Dimensiones > 12 mm ± 2,0 mm

### ÁREA DE USO

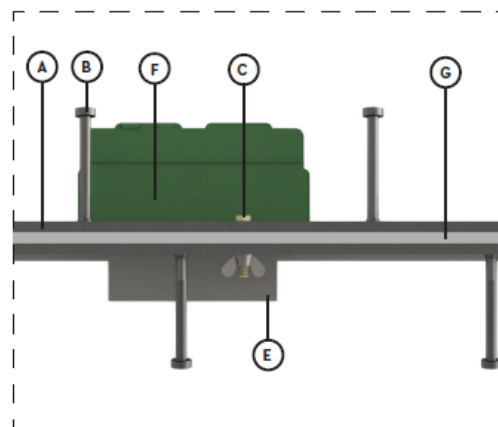
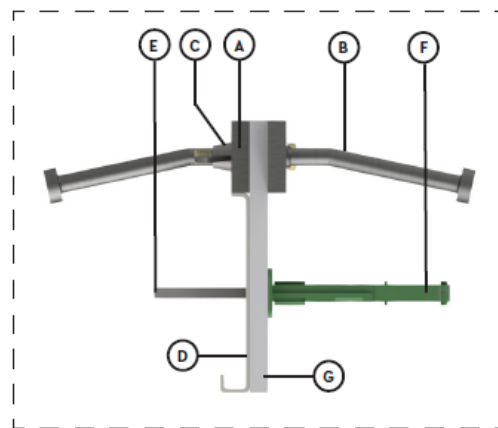
PROJOINT® PLUS 4010 DP1 está especialmente concebida para responder a las exigencias específicas de planimetría y altimetría en pavimentos de almacenes logísticos con sistemas de estanterías elevadas, fábricas, talleres de maquinaria para la industria pesada, pavimentos en pasillos, pavimentos sujetos a tráfico pesado, etc.

### EMBALAJE/ ALMACENAMIENTO/VALIDEZ

Unidades de 3 metros de longitud, embaladas en palets. Almacenar en el embalaje original, en un lugar seco y fuera de toda humedad para evitar la oxidación.

### HIGIENE Y SEGURIDAD

Este producto utiliza materia prima clasificada como producto no peligroso (CEE). No depositar los residuos en desagües ni dejar en el medio ambiente.



PROJOINT PLUS 4010 DP1

#### Nota:

Las indicaciones y recomendaciones de esta ficha técnica no tienen un carácter absoluto. La aplicación de este producto por parte del aplicador debe ir precedida de pruebas para garantizar que nuestro producto es adecuado para el fin previsto. Cualquier error de aplicación no implicará ninguna responsabilidad por nuestra parte.